

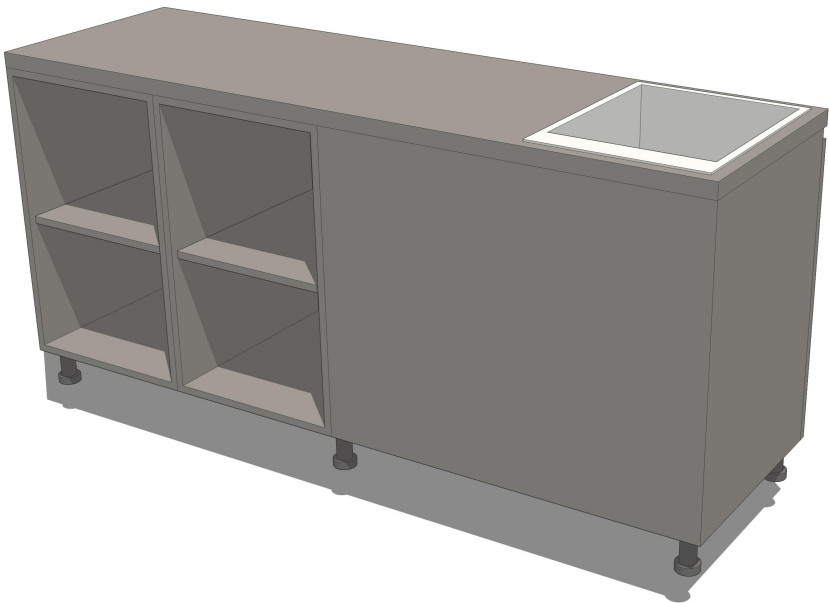
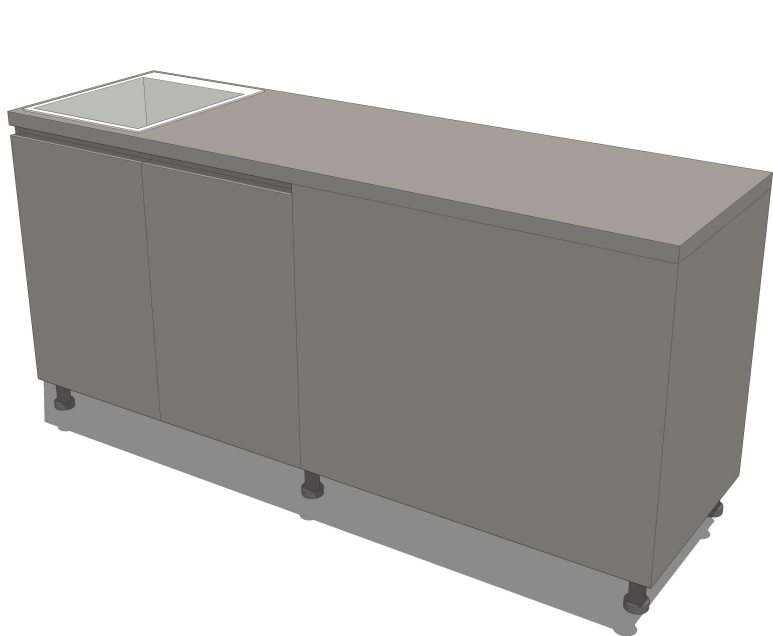
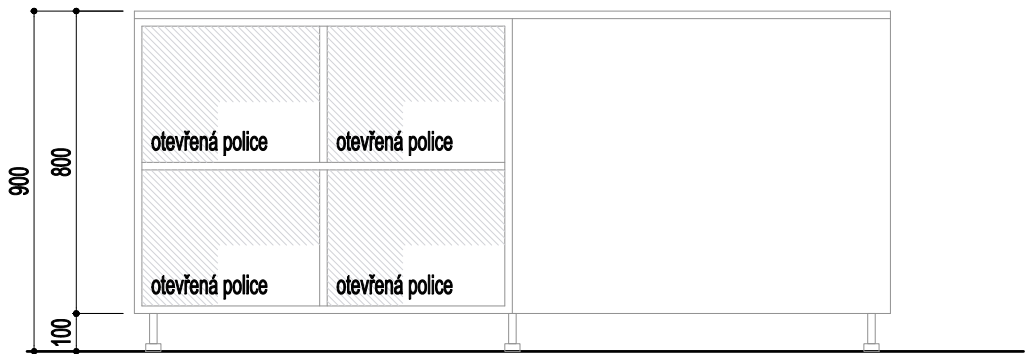
NÁBYTEK . PULT S DŘEZEM

TRUHLÁŘSKÝ ATYP
MATERIÁL (KORPUSY, DVÍŘKA, PRACOVNÍ DESKA)
KOMPAKTNÍ DESKY (!! vhodné pro použití do venkovního prostředí !!)
TMAVÉ ŠEDÝ DEKOR + ČERNÉ JÁDRO (bude upřesněno dle vzorků)

1x DŘEZ NEREZOVÝ ČTVERCOVÝ (do korpusu š.500MM)
1x STOJÁNKOVÁ PÁKOVÁ DŘEZOVÁ BATERIE
6x KOVOVÉ STAVĚCÍ NOHY (v.100MM)
BEZ ÚCHYTEK (otevírání dvířek mezerou mezi korpusem a dvířky)

DO NÁBYTKU ZAÚSTĚN PŘÍVOD VODOVODU, KANALIZACE A ELEKTRO
(přívod z podlahy - pozice bude upřesněna na místě)
(vedení z podlahy do korpusu zakrýt 2x kovovou průchodkou cca Ø100MM, černá barva)
(!! krycí průchodka součástí truhlářského výrobku !!)

VE SKŘÍŇCE VEDLE DŘEZU OSAZEN ROZVADĚČ ELEKTRO A 4x ZÁSUVKA ELEKTRO,
VIDEO ZÁSUVKA (HDMI) A AUDIO ZÁSUVKA (JACK 3.5MM)
VEŠKERÉ ZAŘÍZENÍ ELEKTRO SOUČÁST DODÁVKY ELEKTRO



**GYMNÁZIUM ŽĐÁR NAD SÁZAVOU
ALTÁN PRO VÝUKU, PARC.Č.3388**

ZODPOVĚNÝ PROJEKTANT ING. VÍT SLADKÝ	STUPĚŇ PROJEKTOVÉ DOKUMENTACE		ČÍSLO VÝKRESU	
	PROJEKT PRO PROVEDENÍ STAVBY		D02	
	INVESTOR	ČÍSLO PARÉ		
	KRAJ VYSOČINA	ČÍSLO PARÉ		
NÁZEV VÝKRESU TRUHLÁŘSKÝ ATYP . PULT		FORMÁT 2 x A4	MĚŘÍTKO 1 : 20	DATUM 07.2020

TENTO DOKUMENT JE DÍLEŽNÍM VLASTNICTVÍM AUTORA, MÁ POUŽÍVAT DÍLEŽNÍHO TAJENství DLE USTANOVENÍ § 17 OBCHODNÍHO ZÁKONA,
NESMÍ BÝT BEZ SOUHLASU AUTORA POUŽIT, KOPÍROVÁN ČI PŘEDÁN TŘETÍ OSOBĚ .